

# BYGG 1

Dører for einkvar stil

**HOVUD-  
KATALOG**

t.o.m. 30.09.15





## Bygg 1 Produkter AS

Omgitt av dei majestetiske Sunnmørsalpane innerst i idylliske Ørstafjorden finn du vårt moderne lager og kontorbygg. Det er her vi held til - i Ørsta kommune blant fruktbare lakseelver og vill natur. Gjennom Ørsta går kyststamvegen E39 som sikrar oss god dekning når det gjeld transport, og vi sender dørene våre rundt om i landet via både bil og båt.

Vårt mål er å tilby dører og andre byggevarer av god kvalitet til rett pris. Vi legg stor vekt på å være best på rask leveringstid og god service til våre kundar. Vi har dei fleste varene på lager, og kan som regel levere innan eit par dagar. Vi har eigen fabrikk som produserer formpressa innerdører og karmar til innerdører. I tillegg samarbeider vi med produsentar som har lang erfaring innan produksjon av dører og andre byggevarer.

Bygg 1 og våre produsentar arbeider kontinuerleg med utvikling av nye produkt. Vi tek atterhald om at produkta kan verte endra i høve til spesifikasjonar som er oppgitt i brosjyra.

### Symbolforklaring til produkta

**I** Enfløya dør

**II** Dør med sidefelt

**III** Tofløya dør

**L** Lagervare

**B** Bestillingsvare

**K** Dør kan produserast med kompaktlaminat

Standard storleikar:

**1** 7/8/9/10 x 19/20/21

**2** 8/9/10 x 19/20/21

**3** 7/8/9/10 x 20/21

**4** 8/9/10 x 20/21

**5** 9/10 x 20/21

**6** 11/12/13 x 21

**7** 7/8/9 x 18

**8** 8/9 x 19

**9** 10 x 21

**10** 11 x 21

**11** 4/5 x 20/21

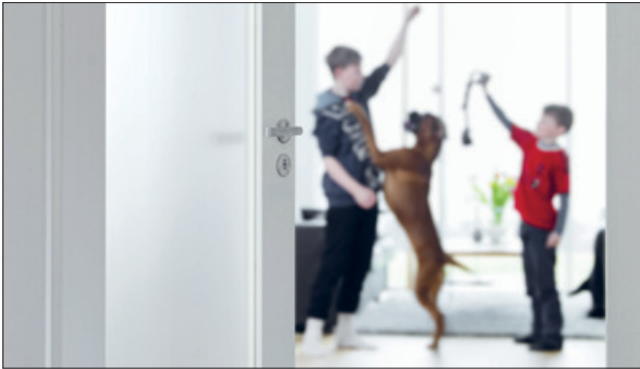
**12** 4 x 20/21

**13** 3 x 20/21

**14** 13/14/15 x 3/4

**15** 8/9/10 x 3/4

# Innhold



## Innerdører

Formpressa og slette dører .....	6
Formpressa og slette glassdører .....	8
Massive formpressa og slette dører .....	10
Eksklusive innerdører .....	12
Karmar til innerdør .....	18
Skyvedørskarm .....	19

## Standard ytterdører

Teknisk informasjon .....	22
Standard minimalistiske ytterdører .....	24
Standard moderne ytterdører .....	26
Standard tradisjonelle ytterdører .....	28
Standard prisgunstige ytterdører .....	29
Standard ytterdører for ekstremt klima .....	29
Sidefelt og overlys .....	30
Hyttedører .....	32
Bod / Garasjedører .....	33

## Øvrige produkt

Prosjekt / Brann og lyd .....	36
Ståldører .....	38
Byggedør .....	39
Badstudør .....	39
Kottdører .....	40
Loftstigar .....	41
Tilleggsprodukt .....	42
Dørvidarar .....	43
Voksklut .....	43

## Informasjon

Vedlikehold .....	44
Transport .....	44
Garanti .....	44
Teknisk informasjon .....	45
Prisar .....	46

A close-up photograph of a light-colored wood grain, likely oak, showing the natural texture and grain patterns. The wood is oriented diagonally across the frame. In the lower-left corner, there is a white rectangular area containing text. The background is a soft-focus view of a wooden door or panel with a similar grain pattern.

# Innerdører

Innerdører er ein viktig del av innreiinga av eit hus. Ønskjer du ei dør i same stil som resten av rommet eller ønskjer du ein kontrast? Uansett kva du vel vil verknaden vere stor for det totale uttrykket. Ei glatt dør gir eit stilreint inntrykk, og passar i dei fleste moderne miljø. Her kan du velje mellom lette slette dører eller massive dører med slette speil. Formpressa dører har klassisk utsjånad, og passar godt i dei fleste miljø. Eksklusive dører er dører konstruert på den tradisjonelle måten - med massive ramtre og massive speil. Dette er dører som ligg litt høgare i pris. Kvitmala dører er standard, men kanskje er ein annan farge meir rett for deg?



# Formpressa og slette dører

Formpressa dører er lette dører med kjerne av honeycomb, og er eit rimeleg alternativ. Du kan få alle dørene i ulike variantar; tette, med glasfelt, skyvedør og tofløya. Modellane Ida og Sletten kan også leverast med hengsla sidefelt i modul 4x20/21.

- » NCS S 0502-Y er standard, andre fargar på bestilling
- » Kvit låskasse (2014) og kvite justerbare snap-in beslag
- » Sletten kan produserast i små storleikar og med skrå hjørne (sjå prisar på side 42)
- » Alle våre modellar kan også leverast med spor for skyvedør

**Sjå side 2 for symbolforklaring til produkta.**



Snitt av formpressa dør



Quattro



► Øvrige tillegg og priser på side 42-43. Prisar er eks. karm og vridar. For modulmål, sjå side 45. For karmar sjå side 18.



Modellen Eva har strukturert overflate.



Ida



Sletten



Eva (B) / Mia (L)



Kari



Sletten sporfrest



Sletten skråskjert

Modell	Grunnpris
Quattro	Kr. 1396 / 1117 eks. mva
Quattro tofløya	Kr. 4069 / 3255 eks. mva
Ida (7/8/9x20/21 + 10x21)	Kr. 925 / 740 eks. mva
Ida (7/8/9x19 + 10x20)	Kr. 1330 / 1064 eks. mva
Ida tofløya/ dør med sidefelt	Kr. 2937 / 2349 eks. mva
Kari (7/8/9x20/21 + 10x21)	Kr. 925 / 740 eks. mva
Kari (7/8/9x19 + 10x20)	Kr. 1330 / 1064 eks. mva
Kari tofløya	Kr. 2937 / 2349 eks. mva
Ida/Kari skyvedør	Kr. 1830 / 1464 eks. mva
Sletten (7/8/9x20/21 + 10x21)	Kr. 675 / 540 eks. mva
Sletten (7/8/9x19 + 10x20)	Kr. 835 / 668 eks. mva
Sletten tofløya/ dør med sidefelt	Kr. 1946 / 1557 eks. mva
Sletten 7/8/9x18 m/std. karm	Kr. 3045 / 2436 eks. mva
Sletten 11/12/13x21 m/std. karm	Kr. 3045 / 2436 eks. mva
Sletten sporfrest som Kari m/std. karm	Kr. 5475 / 4380 eks. mva
Sletten skyvedør	Kr. 1335 / 1068 eks. mva
Eva/Mia	Kr. 1330 / 1064 eks. mva
Eva/Mia tofløya	Kr. 2937 / 2349 eks. mva
Tillegg for dør som skyvedør	Kr. 500 / 400 eks. mva
Tillegg for annan farge pr. dørblad	Kr. 1335 / 1068 eks. mva
Tillegg for skråskjert dørbld. og karm	Kr. 6240 / 4992 eks. mva

# Formpressa og slette glassdører

Ved å nytte glassdører aukar romfølelsen. Lyset flyt fritt og bind saman to eller fleire rom på ein naturleg måte.

- » Glassdørene har 4mm klart sikkerhetsglas
- » Frosta og sota glas er bestillingsvare
- » Sprosser i fargeekte PVC
- » Fargekode NCS S 0502-Y er standard

- » Dørene har standard kvit låsekasse (2014) og kvite snap-in beslag
- » Alle våre modellar kan også leverast med spor for skyvedør

Modellen Eva har strukturert overflate.

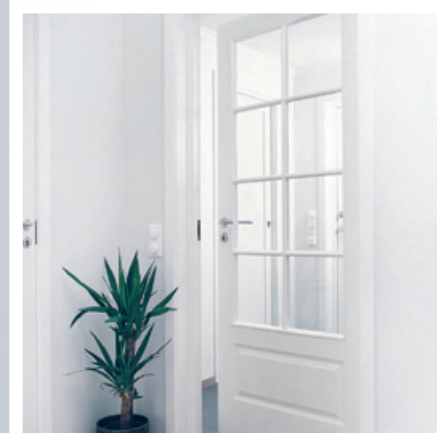
**Sjå side 2 for symbolforklaring til produkta.**

Modell	Grunnpris	Pris med anna type glas
Ida FW enkeltjør	Kr. 3965 / 3172 eks. mva	Kr. 5078 / 4062 eks. mva
Ida FW tofløya / dør med sidefelt	Kr. 8208 / 6566 eks. mva	Kr. 10432 / 8346 eks. mva
Ida FW New York	Kr. 4660 / 3728 eks. mva	Kr. 5773 / 4618 eks. mva
Ida FW New York tofløya/ dør med sidefelt	Kr. 9598 / 7678 eks. mva	Kr. 11823 / 9458 eks. mva
Eva HW enkeltjør	Kr. 3965 / 3172 eks. mva	Kr. 5078 / 4062 eks. mva
Eva HW tofløya / dør med sidefelt	Kr. 8208 / 6566 eks. mva	Kr. 10432 / 8346 eks. mva
Eva FW enkeltjør	Kr. 3965 / 3172 eks. mva	Kr. 5078 / 4062 eks. mva
Eva FW tofløya / dør med sidefelt	Kr. 8208 / 6566 eks. mva	Kr. 10432 / 8346 eks. mva
Kari HW enkeltjør	Kr. 3965 / 3172 eks. mva	Kr. 5078 / 4062 eks. mva
Kari HW tofløya / dør med sidefelt	Kr. 8208 / 6566 eks. mva	Kr. 10432 / 8346 eks. mva
Kari FW enkeltjør	Kr. 3965 / 3172 eks. mva	Kr. 5078 / 4062 eks. mva
Kari FW tofløya / dør med sidefelt	Kr. 8208 / 6566 eks. mva	Kr. 10432 / 8346 eks. mva
Sletten HW enkeltjør	Kr. 3965 / 3172 eks. mva	Kr. 5078 / 4062 eks. mva
Sletten HW tofløya / dør med sidefelt	Kr. 8208 / 6566 eks. mva	Kr. 10432 / 8346 eks. mva
Sletten FW enkeltjør	Kr. 3965 / 3172 eks. mva	Kr. 5078 / 4062 eks. mva
Sletten FW tofløya / dør med sidefelt	Kr. 8208 / 6566 eks. mva	Kr. 10432 / 8346 eks. mva
Ida FW sidefelt i fastkarm	Kr. 5800 / 4640 eks. mva	Kr. 6913 / 5530 eks. mva
Ida FW New York sidefelt i fastkarm	Kr. 6450 / 5160 eks. mva	Kr. 7563 / 6050 eks. mva
Sletten HW/FW sidefelt i fastkarm	Kr. 5800 / 4640 eks. mva	Kr. 6913 / 5530 eks. mva
Tillegg for dør som skyvedør	Kr. 500 / 400 eks. mva	
Tillegg for annan farge pr. dør	Kr. 1335 / 1068 eks. mva	



Ida FW sidefelt i fastkarm

**I B 12**





► Øvrige tillegg og priser på side 42-43. Priser er eks. karm og vridar.  
For modulmål, sjå side 45. For karmar sjå side 18.



Ida FW New York



Ida FW



Eva (B) / Mia HW (L)



Eva (B) / Mia FW (L)



Kari HW



Kari FW



Sletten HW



Sletten FW



# Massive formpressa og slette dører

Dei massive innerdørene er ein serie formpressa og slette dører med ein massiv kjerne av trefiber. Dørbladet gir betre lydemping enn dei fleste andre standard innerdører.

Kombinasjonen massiv formpressa dør og karm med innfrest dempestrekk gjev opp mot 25dB lydemping.

- » Glasdørene har 4mm klart sikkerheitsglas
- » Frosta og sota glas er bestillingsvare
- » Kvit 2014 låskasse og kvite snap-in beslag
- » Alle modellar kan leverast med spor for skyvedør
- » Ida og Sletten kan leverast som dør med sidefelt 4x20/21

**Sjå side 2 for symbolforklaring til produkta.**



Modell	Grunnpris	Pris med anna type glas
Massiv Ida	Kr. 2003 / 1602 eks. mva	
Massiv Ida tofløya / sidefelt	Kr. 4281 / 3425 eks. mva	
Massiv Ida FW	Kr. 4638 / 3710 eks. mva	Kr. 5750 / 4600 eks. mva
Massiv Ida FW tofløya / dør med sidefelt	Kr. 9553 / 7642 eks. mva	Kr. 11778 / 9422 eks. mva
Massiv Sletten	Kr. 1506 / 1205 eks. mva	
Massiv Sletten tofløya / dør med sidefelt	Kr. 3290 / 2632 eks. mva	
Massiv Sletten HW	Kr. 1506 / 1205 eks. mva	Kr. 2619 / 2095 eks. mva
Massiv Sletten HW tofløya / dør med sidefelt	Kr. 9553 / 7642 eks. mva	Kr. 11778 / 9422 eks. mva
Massiv Kari	Kr. 2003 / 1602 eks. mva	
Massiv Kari tofløya	Kr. 4281 / 3425 eks. mva	
Massiv Kari HW	Kr. 4638 / 3710 eks. mva	Kr. 5750 / 4600 eks. mva
Massiv Kari HW tofløya	Kr. 9553 / 7642 eks. mva	Kr. 11778 / 9422 eks. mva
Tillegg for dør som skyvedør	Kr. 500 / 400 eks. mva	
Tillegg for annan farge pr. dørbk	Kr. 1335 / 1068 eks. mva	
Tillegg for arbeid skråskjert dørbk. og karm	Kr. 6240 / 4992 eks. mva	

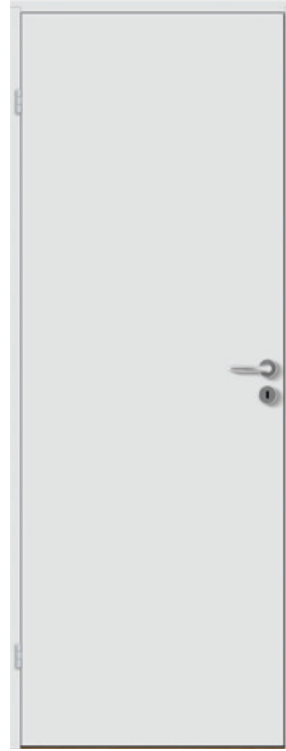
► Øvrige tillegg og prisar på side 42-43. Prisar er eks. karm og vridar. For modulmål, sjå side 45. For karmar sjå side 18.



Massiv Ida



Massiv Ida FW



Massiv Sletten



Massiv Sletten HW



Massiv Kari



Massiv Kari HW



Snitt av massiv slett dør



Snitt av massiv forpressa dør

# Eksklusive innerdører

Våre dører held den aller høgaste kvalitet og er å rekne som eit flott møbel. Du kan velge mellom ein stilrein funkismodell eller ei tradisjonsrik fyllingsdør, kvitmalt eller i eik.

- » Laminert ramtre (12cm), med breiare ramtre nede (17cm)
- » Speil av 12mm MDF
- » 4mm MDF på alle flater, kvistfri furu på kantane
- » Malt med tre lag syreherda maling, NCS S 0502-Y
- » Monteringsskrue synleg på glassdør
- » Klart glas er standard, vi har også dører med frosta glas på lager
- » Alle glas er herda sikkerheitsglas
- » Kvit 2014 låskasse og kvite snap-in beslag
- » Alle modellar kan leverast med spor for skyvedør
- » Sidefelt: Vi har Stil 1 glas og Stil 3 glas 4X20/21 på lager
- » Alle eikedørene har et ytterlag av klarlakk

**Sjå side 2 for symbolforklaring til produkta.**



Stil 1 R1



Stil 1 R3



► Prisar på side 17. Øvrige tillegg og prisar på side 42-43. Prisar er eks. karm og vridar. For modulmål, sjå side 45. For karmar sjå side 18.



Stil 1



Stil 1 glas



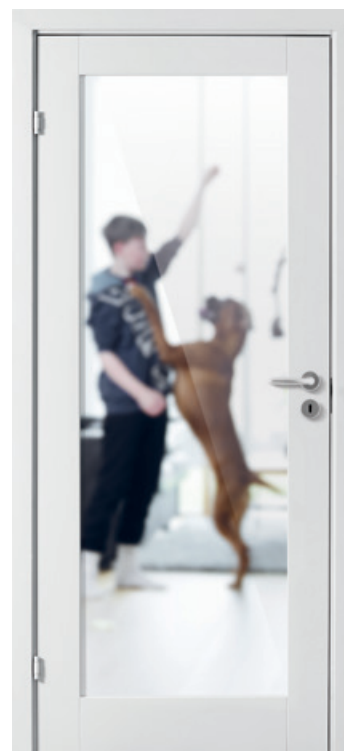
Stil 3



Stil 3 glas



Stil 1 Tavlemaling



Stil 1 Speil



► Prisar på side 17. Øvrige tillegg og priser på side 42-43. Prisar er eks. karm og vridar. For modulmål, sjå side 45. For karmar sjå side 18.



Stil 1 F1



Stil 1 F3



Stil 1 Eik svartlasur



Stil 1 Eik



Stil 1 Eik glas



Stil 3 Eik glas



Skyvedører sparer plass og er praktisk. Ved å nytte glassdører flyt lyset fritt og bind saman to rom sjølv om dørene er stengde



**Odin, Thor og Sigve** er ein serie elegante tradisjonelle innerdører, med same oppbygning som Stil. Odin, Thor og Sigve er **bestillingsvare**. Dørene kan også lagast på spesialmål. Ta kontakt for pristilbod. **Sjå side 2 for symbolforklaring til produkta.**



Odin



Odin 3R



Odin FW



Sigve



Thor Eik



Thor Eik FW







Snitt Odin / Sigve



Snitt Stil eik



Snitt Stil

Modell	Grunnpris	Anna type glas
Stil 1	Kr. 2574 / 2059 eks. mva	
Stil 1 glas	Kr. 5105 / 4084 eks. mva	Kr. 6868 / 5494 eks. mva
Stil 3	Kr. 3224 / 2579 eks. mva	
Stil 3 glas	Kr. 5909 / 4727 eks. mva	Kr. 7671 / 6137 eks. mva
Stil 1 glas m sidefelt/tofløya	Kr. 11369 / 9095 eks. mva	Kr. 14894 / 11915 eks. mva
Stil 3 glas m sidefelt/tofløya	Kr. 12971 / 10377 eks. mva	Kr. 16498 / 13198 eks. mva
Stil 1 tett m sidefelt/tofløya	Kr. 5425 / 4340 eks. mva	
Stil 3 tett m sidefelt/tofløya	Kr. 6725 / 5380 eks. mva	
Stil 1 R1	Kr. 5160 / 4128 eks. mva	Kr. 5655 / 4524 eks. mva
Stil 1 R3	Kr. 7215 / 5772 eks. mva	Kr. 8779 / 7023 eks. mva
Stil 1 F1	Kr. 5160 / 4128 eks. mva	Kr. 5655 / 4524 eks. mva
Stil 1 F3	Kr. 7215 / 5772 eks. mva	Kr. 8779 / 7023 eks. mva
Stil 1 med tavlemaling på ei side	Kr. 7280 / 5824 eks. mva	
Stil 1 med speil på ei side	Kr. 7280 / 5824 eks. mva	
Stil 1 Eik	Kr. 5980 / 4784 eks. mva	
Stil 1 Eik glas	Kr. 9750 / 7800 eks. mva	Kr. 11921 / 9537 eks. mva
Stil 3 Eik glas	Kr. 11310 / 9048 eks. mva	Kr. 13481 / 10785 eks. mva
Stil 1 Eik glas m sidefelt/ tofløya	Kr. 21450 / 17160 eks. mva	Kr. 25740 / 20592 eks. mva
Stil 3 Eik glas m sidefelt/tofløya	Kr. 24570 / 19656 eks. mva	Kr. 28893 / 23114 eks. mva
Odin	Kr. 4420 / 3536 eks. mva	
Odin 3R	Kr. 8190 / 6552 eks. mva	Kr. 9230 / 7384 eks. mva
Odin FW	Kr. 10998 / 8798 eks. mva	Kr. 12298 / 9838 eks. mva
Odin FW med sidefelt / tofløya	Kr. 23140 / 18512 eks. mva	Kr. 25740 / 20592 eks. mva
Odin FW SF med fast karm	Kr. 12480 / 9984 eks. mva	Kr. 14014 / 11211 eks. mva
Sigve	Kr. 4420 / 3536 eks. mva	
Thor Eik	Kr. 14560/ 11648 eks. mva	
Thor Eik FW	Kr. 20280 / 16224 eks. mva	
Thor Eik FW m sidefelt/ tofløya	Kr. 43160 / 34528 eks. mva	
Tillegg Stil Eik med svart lasur pr. dør	Kr. 1300 / 1040 eks. mva	
Tillegg spesialfarge malt innerdør pr. dør	Pris på førespurnad	

#### Standard dørbldmål eksklusive innerdører

Tette dører	Glasdører	Sidefelt / Tofløya
625x1840/1940/2040		395x2040 (Sidefeltglas)
725x1840/1940/2040	725x1940/2040	725x725x2040 (Tofløya)
825x1840/1940/2040	825x1940/2040	825x825x2040 (Tofløya)
925x1940/2040	925x2040	

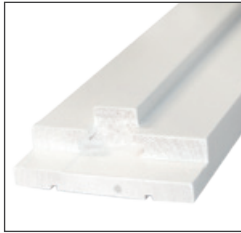
► Øvrige tillegg og priser på side 42-43. Prisar er eks. karm og vridar. For modulmål, sjå side 45. For karmar sjå side 18.

# Karmar til innerdør

Vi leverer 92mm kvitmala karm med HC terskel i eik som standard. Du kan velge flate tersklar utan tillegg i prisen, 14mm underliggande terskel eller 9mm mellomliggande. Ventilert topp mot pristillegg. 92 / 122 mm. Kr. 135 / 108 eks. mva. Vi har karmar med 122mm breidde med spor til foring på lager. Desse vert levert med standard 92mm HC terskel. Tillegg 14 mm flat underliggande terskel til 122 mm karm Kr. 295 / 236 eks. mva. Karmar produsert på spesialbreidde. Tillegg pr. cm: avvik fra 92 mm Kr. 113 / 90 eks. mva. Breidde: min 72mm / max 170 mm. **Nyheit!** Alle våre karmar har kvistfri furu ytterst.



**Karmside ventilert topp**  
92mm og 122mm breidde.



**Karmside / topp**  
122mm breidde.



**Karmside / topp**  
92mm breidde.



**Karmside / topp**  
72mm breidde.

Karmbreidde	Karm til enkeltdør	Karm til tofløya/dør med sidefelt	Eikekarm til enkeltdør inkl. dempelist	Eikekarm til tofløya /dør med sidefelt inkl. dempelist
72mm	Kr. 914 / 731 eks. mva	På førespurnad	På førespurnad	På førespurnad
92mm	Kr. 688 / 550 eks. mva	Kr. 1405 / 1124 eks. mva	Kr. 4594 / 3675 eks. mva	Kr. 7810 / 6248 eks. mva
122mm	Kr. 1025 / 820 eks. mva	Kr. 2163 / 1730 eks. mva	På førespurnad	På førespurnad
Tillegg for dempelist	Kr. 243 / 194 eks. mva			
Tillegg for kvitlasert terskel	Kr. 62,50 / 50 eks. mva			

Tersklane er laga av eik og lakka med UV-lakk. Variasjon i trestruktur og farge kan forekomme. Propper til skåter er festa på sidefeltet og må monterast til slutt, 20 mm.



**Terskel**  
Std HC mellomliggande  
72mm og 92mm breidde.



**Terskel**  
14mm flat underliggande  
72mm, 92mm og 122mm  
breidde.



**Terskel**  
9mm flat mellomliggande  
92mm breidde.



**Terskel**  
**Nyheit!** Kvitlasert terskel. Lagerført som 14mm underliggande, 9mm mellomliggande og std HC mellomliggande i 92mm breidde. 14mm underliggande også på lager i 122mm breidde.

For å sikre god ventilasjon i bygg med balansert ventilasjon, er det nødvendig at ventilasjonsluft kan strøyme frå rom til rom. Det vil seie at det må være luftstrøyming mellom rom med tilluft og rom med avtrekk. Der- som dette skjer i forbindelse med dørene, må ein nytte spalte under dørbladet eller i toppstykket av karmen.

Tersklar	Luftespalte	Toppar	Luftespalte
M7 14mm flat u.liggande	(60,6cm x 1,8cm) = 109 cm <sup>2</sup>	M7 Ventilert topp	(41cm x 1,2cm) = 49 cm <sup>2</sup>
M8 14mm flat u.liggande	(70,6cm x 1,8cm) = 127 cm <sup>2</sup>	M8 Ventilert topp	(51cm x 1,2cm) = 61 cm <sup>2</sup>
M9 14mm flat u.liggande	(80,6cm x 1,8cm) = 145 cm <sup>2</sup>	M9 Ventilert topp	(61cm x 1,2cm) = 76 cm <sup>2</sup>
M10 14mm flat u.liggande	(90,6cm x 1,8cm) = 163 cm <sup>2</sup>	M10 Ventilert topp	(71cm x 1,2cm) = 85 cm <sup>2</sup>
M7 9mm flat m.liggande	(60,6cm x 0,9cm) = 54,5 cm <sup>2</sup>		
M8 9mm flat m.liggande	(70,6cm x 0,9cm) = 63,5 cm <sup>2</sup>		
M9 9mm flat m.liggande	(80,6cm x 0,9cm) = 72,5 cm <sup>2</sup>		
M10 9mm flat m. liggande	(90,6cm x 0,9cm) = 81,5 cm <sup>2</sup>		

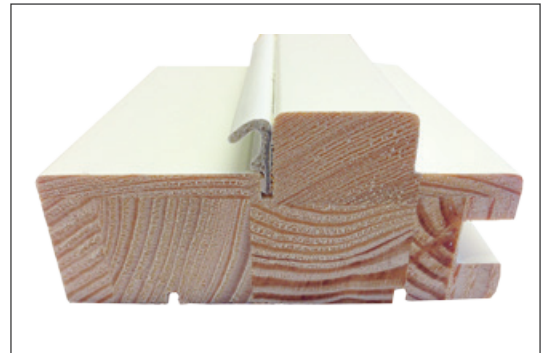
# Dempelist

**Nyheit!** Alle våre karmar har kvistfri furu ytterst.

Med dempelist i karmen får du redusert støy og ein meir behageleg lyd når du let att døra. Vi anbefalar dempelist spesielt til massive dørblad og dei eksklusive dørene.

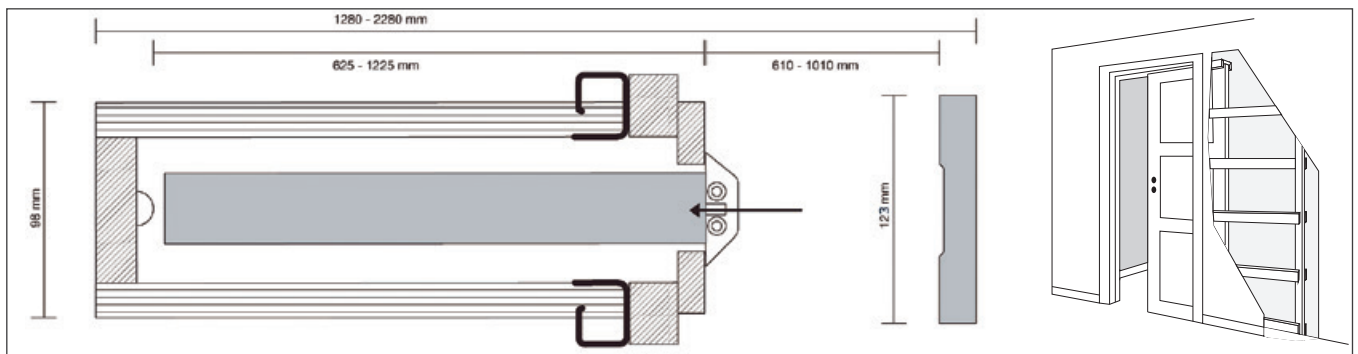
- » Karmane har dempelist av høg kvalitet frest inn i sider og toppstykke
- » Valfri terskel; HC, 14mm underliggende eller 9mm mellomliggende
- » Karmane passar til alle våre innerdører

Pristillegg for dempelist i karm: Kr. 243 / 194 eks. mva



# Skyvedørskarm

Vi lagerfører Pocket skyvedørskarmar, ubehandla og i kvitmala utføring. Karmane er tilpassa for montering i 4" og 6" vegg og vert levert berre i M21 høgd. **Dersom dørbladet er lavare**, må alle delar kappast tilsvarande. Sjå bruksanvisning for meir informasjon.



	M7-M10	M11	M12	M13
<b>Kvitmala 4"</b>	Kr. 2650 / 2120 eks. mva	Kr. 2849 / 2279 eks. mva	Kr. 3048 / 2438 eks. mva	Kr. 3246 / 2597 eks. mva
<b>Ubehandla 4"</b>	Kr. 2054 / 1643 eks. mva	Kr. 2253 / 1802 eks. mva	Kr. 2451 / 1961 eks. mva	Kr. 2650 / 2120 eks. mva
<b>Kvitmala 6"</b>	Kr. 3650 / 2920 eks. mva	Kr. 3900 / 3120 eks. mva	Kr. 4150 / 3320 eks. mva	Kr. 4400 / 3520 eks. mva

	M7	M8	M9	M10	M11	M12	M13
<b>Dørblad (breidde x høgd) Cm:</b>	62,5 x 204	72,5 x 204	82,5 x 204	92,5 x 204	102,5 x 204	112,5 x 204	122,5 x 204
<b>Utsparingsmål i vegg (breidde x høgd) Cm:</b>	130 x 213	150 x 213	170 x 213	190 x 213	210 x 213	230 x 213	250 x 213

\* For tofløya skyvedør: 2 karmar mot kvarandre. Utsparingsmål vert summen av to karmar - 6 cm.

\* 4"= vegg med 98 mm stender / 6"= vegg med 148 mm stender

## Spar plass med skyvedører!

Ei hengsla dør tek opp ca. 1,2m<sup>2</sup> golv plass, og 0,8 meter møblerbar vegg for å svinge 180°. All denne plassen kan utnyttast ved å bruke skyvedører, der dørbladet skyvast og "forsvinn" inn i vegg. Ein får dermed ein open bustad med større romkjensle, samtidig som ein har moglegheit for å stenge av når ein måtte ønskje.



# Ytterdører

Funksjon og uttrykk er det som gjer ei god ytterdør. For dei fleste vil ei dør med ein tradisjonell utsjånad vere rett, men trenden i dag går mot ein meir moderne stil. Til hovudinngangsdør har du mange moglegheiter til å velge ei særprega løysing; enkeltør, med sidefelt eller kva med ei tofløya dør? Har du biinngangsdør er det vanleg at denne er meir nøytral, gjerne utan glas, men i same stil som hovudinngangsdøra. Kvitmala dører er standard, men ofte vil ein annan farge gi huset eit flott uttrykk.





# Standard ytterdører

## Teknisk informasjon

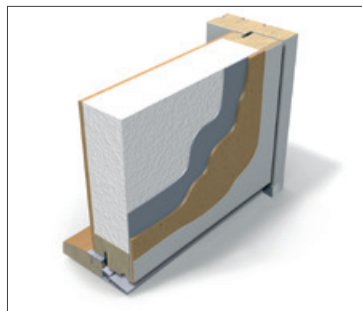
Alle dørene er lagerført i standard storleikar 9/10x20/21. Sjå side 45 for andre alternativ. I tillegg har vi Gol, Geilo (8/9x19 og 8/9/10x20/21), Kjeller, Utvik, Moss og Bodø (8/9/10x19/20/21) på lager til standard pris.

- » 2 lags isolerglas
- » Dørbladet er bygd opp av furu ramtre med 54 millimeter freonfritt isolasjonsmateriale
- » På begge sider er det limt 0,4 millimeter aluminium og 4 millimeter HDF, eller teak finer
- » Dørene og karmene er grunna med 2 strøk 2-komponent syreherda maling og 1 vassbasert toppstrøk. Toppstrøk på andre fargar enn kvit er også 2-komponent.
- » Pakning er festa på dørbladet. Slik at ein unngår unødig slitasje av pakninga
- » Karmen er kvitmala og kvistfri og førbora for innfesting, 42x105
- » Standard fargekode på karm og dørblad er NCS S 0502 Y, andre fargar på bestilling
- » Låskasse - FG godkjend, Assa 8765
- » Sluttstykke LP712 - FG godkjend
- » Hengslene er lakkert med klarlakk for ekstra beskyttelse
- » Hengslene er justerbare F-3248-110 TKMS Zn, bakkantsikring
- » Terskel er HC godkjend, 25 millimeter, og bygd opp av heiltre og aluminium
- » Matt krom sylinder - FG godkjend. TV5596C
- » U-verdi på ytterdørene er: Tette 0,77 W/m<sup>2</sup>, Glas 1,0 W/m<sup>2</sup>
- » Alle våre ytterdører kan leverast med overflate i finer av teak, eller kompaktlaminat, mot tillegg på Kr. 3120 eks. mva. Gjeld ikkje dører med utanpåliggende dekor
- » Alle ytterdører utan glas kan leverast med EI 30-klassifisering
- » Alle standard ytterdører har glatt innside

► For ytterdører med einestående varmeisolering, sjå vår katalog med eksklusive ytterdører!



Snitt av ytterdør



Ytterdør standard HDF



FG Sylinder

Standard modulmål	Karmyttermål	Karmyttermål	Breidde på dørblad
Modul	M20	M21	
M9	890 x 1988	890 x 2088	825
M10	990 x 1988	990 x 2088	925

Dør med SF som kan åpnes	Karmyttermål	Karmyttermål	Breidde på dørblad
Modul	M20	M21	
M9+M4	1290X1988	1290X2088	825+409
M10+M4	1390X1988	1390X2088	925+409

Likefløya pardør	Karmyttermål	Karmyttermål	Breidde på dørblad
M13	1290x1988	1290x2088	617+617 *(571+663)
M15	1490x1988	1490x2088	717+717 *(671+763)
M17	1690x1988	1690x2088	817+817 *(771+863)
M19	1890x1988	1890x2088	917+917 *(871+963)

SF fast karm modulmål	Karmyttermål	Karmyttermål	Breidde på dørblad
Modul	M20	M21	...
M13	290x1988	290x2088	825+400
M14	390x1988	390x2088	925+400

\* Gjeld tofløya dører med utanpåliggende dekor (gangdøra er breiast)

## Fargar

Inngangspartiet og ytterdøra er huset sin velkomst. Personleg smak og arkitektur har betydning når du skal velge dører til ditt hus. Ei dør med malt overflate gir inngangspartiet og huset eit løft, enten med ein nøytral farge eller som ein kontrast. Tøfløya dører er praktisk, samtidig som det gir eit eksklusivt inntrykk.

Våre dører kan bestillast på alle gyldige NCS / RAL fargekoder, sjå side 42 for tillegg.



NCS kart

### Forslag til fargar:



NCS S 4000-N  
Grå



NCS S 4050-R  
Raud



NCS S 5030-R80B  
Blå



NCS S 6020-G30Y  
Grøn



NCS S 6500-N  
Antrasitt



NCS S 9000-N  
Svart

**NB:** Fargar på trykk kan skilje fra verkelegheita. For eksakt fargenyansing hent eit fargekart hos din forhandlar.

## Glas

Våre standard ytterdører vert produserte med 2-lags glas. Utanom standard glastype, kan dørene også bestillast med følgande glastypar.



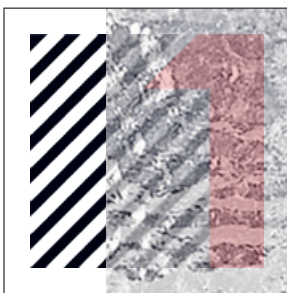
Cotswold glas



Klart glas



Sota glas



Katedral glas



Listral glas



Frosta glas

# Standard minimalistiske ytterdører

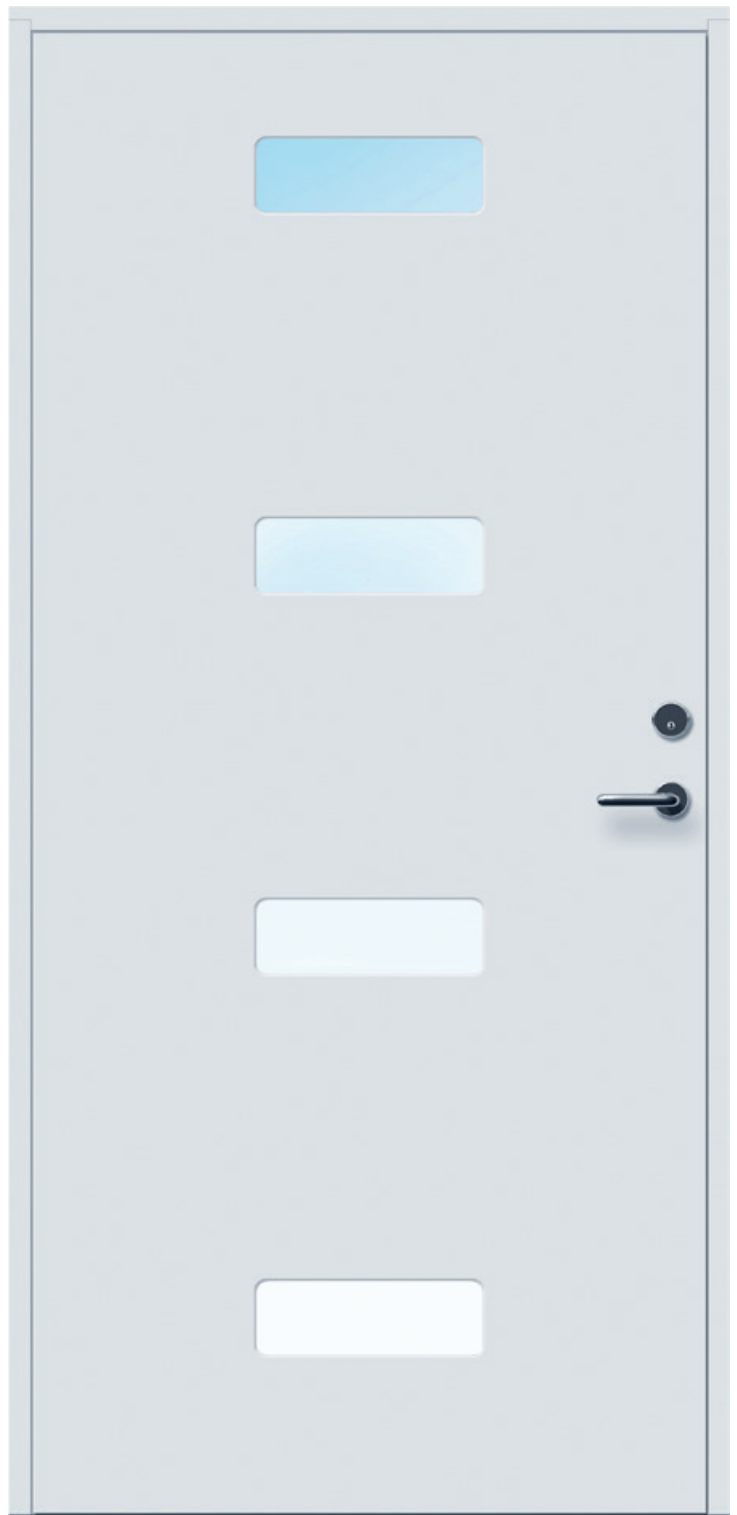
Vi har mange moderne og elegante ytterdører. Forrige år presenterte vi serien Forus. Denne har vorte svært populær. Ytterdøra har eit minimalistisk og reint uttrykk, utan glaslister på utsida og med skjulte hengsler.

Serien Forus kan produserast som enkeltdør med sidefelt. Men modellane 04 og 06-09, kan berre produserast i minimum M6 breidde.

**Sjå side 2 for symbolforklaring til produkta.**



Stilreint, utan glaslister og med skjulte hengsler



Forus 6 - klart glas





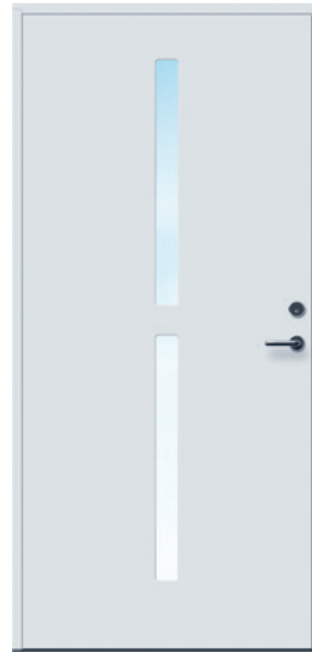
► Prisar på side 31. Oversikt over tillegg og priser på side 42-43. Prisar er eks. vridar.




Forus 1 - klart glas  




Forus 2 - klart glas  





Forus 3 - klart glas  





Forus 4 - klart glas  





Forus 5 - klart glas  





Forus 7 - klart glas  




Forus 8 - klart glas  




Forus 9 - klart glas  


# Standard moderne ytterdører

Desse dørene har eit moderne design, men er oppbygd på tradisjonelt vis. Med løftehengsler og utanpåliggende sprosser. **Sjå side 2 for symbolforklaring til produkta.**



Stavanger - klart glas



Fornebu - klart glas



Lillehammer - klart glas



Hamar



Hovdeby - frosta glas



Asker - klart glas





# Standard tradisjonelle ytterdører

Våre tradisjonelle dører passa på klassiske bustader / hytter. Prisane gjeld standard farge (NCS S 0502-Y).

Våre dører i modell Arendal (tett eller med glas) og Fana har utanpåliggende dekor på utsida.

**Sjå side 2 for symbolforklaring til produkta.**



Stryn - Cotswold glas



Stryn teak - Cotswold glas



Fana - klart blyglas



Sola



Arendal tett



Arendal - klart glas



Gol



Geilo - klart glas



# Standard prisgunstige ytterdører

Bodø, Kjeller, Utvik og Moss er dører med lik oppbygging som dei øvrige ytterdørrerene til Bygg 1. Einaste skilnad er: Karmdimensjon 42x92, Låskasse Assa 565, TV5545 sylinder i matt krom. Prisane gjeld standard farge (NCS S 0502-Y).

**Sjå side 2 for symbolforklaring til produkta.**



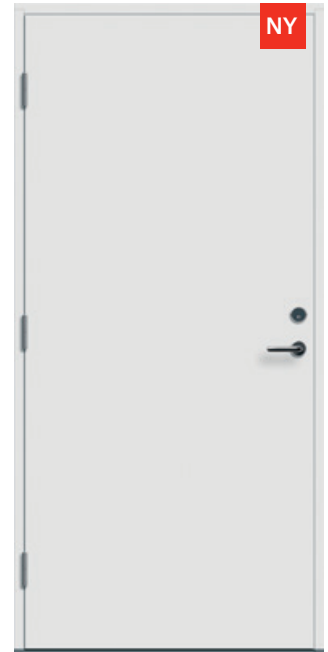
Kjeller - klart glas



Utvik - Cotswold glas



Bodø



Moss



Lillehammer m. kompaktlaminat



Hovdeby m. kompaktlaminat

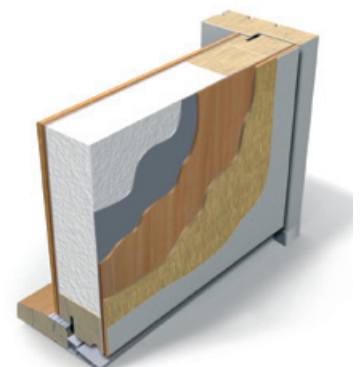


## Standard ytterdører for ekstremt klima

Dette er dører som er bygde opp med overflate av kompaktlaminat. Dette gjer at dei er meir motstandsdyktige mot fukt enn vanlege mala ytterdører. Dersom døra skal stå på ekstremt utsette stadar eller utan takoverbygg, anbefalar vi å nytte slike dører.

**Alle våre ytterdører kan produserast med kompaktlaminat (ikkje dei med utanpåliggende dekor).**

Lillehammer og Hovdeby har vi på lager i kompaktlaminat i modulane 10x21. Alle andre modellar er bestillingsvare.



# Sidefelt

Sidefelte er med fastkarm. U-verdi: 1.8 w/m<sup>2</sup>. **Sjå side 2 for symbolforklaring til produkta.**



SLP1  
Cotswold/klart glas

**L 12 13**



Stryn  
Cotswold glas

**L 12**



Fornebu  
Klart glas

**L 12**



Hovdeby  
Frosta glas

**L 12**

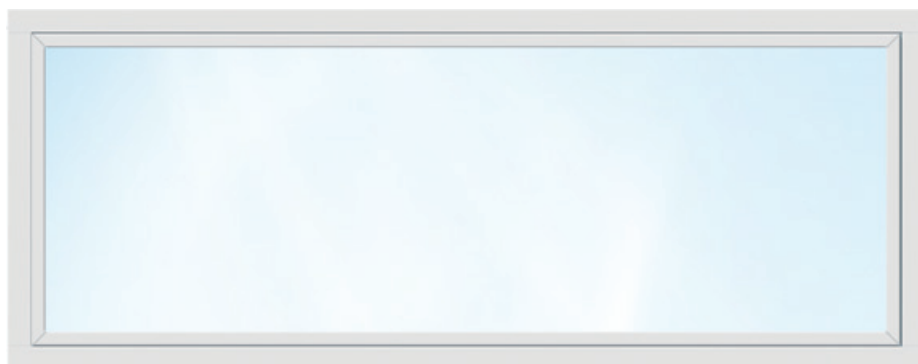


Lillehammer  
Klart glas

**L 11**

# Overlys til ytterdør

Klart glas er standard. U-verdi: 1.9 w/m<sup>2</sup>. **Sjå side 2 for symbolforklaring til produkta.**



Overlys med klart glas

**B 14 15**

Modell	Grunnpris	Pris anna type glas	+ malt i NCS	+ kompaktlaminat
<b>Moderne dører</b>				
Forus 1	Kr. 13638 / 10910 eks. mva	Kr. 14808 / 11846 eks. mva	Kr. 15913 / 12730 eks. mva	lkkje mogleg
Forus 2	Kr. 14938 / 11950 eks. mva	Kr. 16108 / 12886 eks. mva	Kr. 17213 / 13770 eks. mva	lkkje mogleg
Forus 3	Kr. 14938 / 11950 eks. mva	Kr. 16108 / 12886 eks. mva	Kr. 17213 / 13770 eks. mva	lkkje mogleg
Forus 4	Kr. 14938 / 11950 eks. mva	Kr. 16108 / 12886 eks. mva	Kr. 17213 / 13770 eks. mva	lkkje mogleg
Forus 5	Kr. 13638 / 10910 eks. mva	Kr. 14808 / 11846 eks. mva	Kr. 15913 / 12730 eks. mva	lkkje mogleg
Forus 6	Kr. 14938 / 11950 eks. mva	Kr. 16108 / 12886 eks. mva	Kr. 17213 / 13770 eks. mva	lkkje mogleg
Forus 7	Kr. 13638 / 10910 eks. mva	Kr. 14808 / 11846 eks. mva	Kr. 15913 / 12730 eks. mva	lkkje mogleg
Forus 8	Kr. 14938 / 11950 eks. mva	Kr. 16108 / 12886 eks. mva	Kr. 17213 / 13770 eks. mva	lkkje mogleg
Forus 9	Kr. 13638 / 10910 eks. mva	Kr. 14808 / 11846 eks. mva	Kr. 15913 / 12730 eks. mva	lkkje mogleg
Stavanger	Kr. 10388 / 8310 eks. mva	Kr. 11558 / 9246 eks. mva	Kr. 12663 / 10130 eks. mva	Kr. 14288 / 11430 eks. mva
Fornebu	Kr. 11038 / 8830 eks. mva	Kr. 12207 / 9766 eks. mva	Kr. 13313 / 10650 eks. mva	Kr. 14938 / 11950 eks. mva
Lillehammer	Kr. 10388 / 8310 eks. mva	Kr. 11558 / 9246 eks. mva	Kr. 12663 / 10130 eks. mva	Kr. 12663 / 11430 eks. mva
Hamar	Kr. 8828 / 7062 eks. mva		Kr. 11103 / 8882 eks. mva	Kr. 12728 / 10182 eks. mva
Hovdeby	Kr. 10388 / 8310 eks. mva	Kr. 11558 / 9246 eks. mva	Kr. 12663 / 10130 eks. mva	Kr. 14288 / 11430 eks. mva
Asker	Kr. 11688 / 9350 eks. mva	Kr. 12858 / 10286 eks. mva	Kr. 13963 / 11170 eks. mva	Kr. 15588 / 12470 eks. mva
<b>Tradisjonelle dører</b>				
Stryn - Cotswold glas	Kr. 9088 / 7270 eks. mva	Kr. 10258 / 8206 eks. mva	Kr. 11363 / 9090 eks. mva	Kr. 12988 / 10390 eks. mva
Stryn teak - Cotswold glas	Kr. 12870 / 10296 eks. mva	Kr. 14040 / 11232 eks. mva	lkkje mogleg	lkkje mogleg
Fana - klart blyglas	Kr. 16888 / 13510 eks. mva	lkkje mogleg	Kr. 19163 / 15330 eks. mva	lkkje mogleg
Sola	Kr. 8438 / 6750 eks. mva		Kr. 10712 / 8570 eks. mva	Kr. 12338 / 9870 eks. mva
Arendal tett	Kr. 12870 / 10296 eks. mva		Kr. 15145 / 12116 eks. mva	lkkje mogleg
Arendal - klart glas	Kr. 14938 / 11950 eks. mva	Kr. 16108 / 12886 eks. mva	Kr. 17212 / 13770 eks. mva	lkkje mogleg
Gol	Kr. 8438 / 6750 eks. mva		Kr. 10712 / 8570 eks. mva	Kr. 12338 / 9870 eks. mva
Geilo Geilo - klart glas	Kr. 9738 / 7790 eks. mva	Kr. 10907 / 8726 eks. mva	Kr. 12013 / 9610 eks. mva	Kr. 13638 / 10910 eks. mva
<b>Prisgunstige ytterdører</b>				
Kjeller - klart glas	Kr. 7398 / 5918 eks. mva	Kr. 8568 / 6854 eks. mva	Kr. 9673 / 7738 eks. mva	Kr. 11298 / 9038 eks. mva
Utvik - Cotswold glas	Kr. 7398 / 5918 eks. mva	Kr. 8568 / 6854 eks. mva	Kr. 9673 / 7738 eks. mva	Kr. 11298 / 9038 eks. mva
Bodø	Kr. 6229 / 4982 eks. mva		Kr. 8503 / 6802 eks. mva	Kr. 10128 / 8102 eks. mva
Moss	Kr. 6229 / 4982 eks. mva		Kr. 8503 / 6802 eks. mva	Kr. 10128 / 8102 eks. mva
<b>Sidefelt &amp; overlys</b>				
SLP1 sidefelt	Kr. 6500 / 5200 eks. mva	Kr. 7670 / 6136 eks. mva	Kr. 8775 / 7020 eks. mva	lkkje mogleg
Stryn sidefelt	Kr. 7020 / 5616 eks. mva	Kr. 8190 / 6552 eks. mva	Kr. 9295 / 7436 eks. mva	Kr. 10920 / 8736 eks. mva
Fornebu sidefelt	Kr. 7800 / 6240 eks. mva	Kr. 8970 / 7176 eks. mva	Kr. 10075 / 8060 eks. mva	Kr. 11700 / 9360 eks. mva
Hovdeby sidefelt	Kr. 7800 / 6240 eks. mva	Kr. 8970 / 7176 eks. mva	Kr. 10075 / 8060 eks. mva	Kr. 11700 / 9360 eks. mva
Lillehammer sidefelt	Kr. 7800 / 6240 eks. mva	Kr. 8970 / 7176 eks. mva	Kr. 10075 / 8060 eks. mva	Kr. 11700 / 9360 eks. mva
Overlys Modul: 8/9/10x3/4	Kr. 4135 / 5169 eks. mva	Kr. 7632 / 6105 eks. mva	Kr. 8737 / 6989 eks. mva	lkkje mogleg
Overlys Modul: 13/14/15x3/4	Kr. 7171 / 5737 eks. mva	Kr. 8342 / 6673 eks. mva	Kr. 9447 / 7557 eks. mva	lkkje mogleg

Diverse tillegg	Grunnpris
Andre storleikar enn standard	1,5 x dørprisen
Tofløya / dør med sidefelt	2,5 x dørprisen
Tillegg pr. dørb. produsert i teak, slett/ sporfrest	Kr. 3900 / 3120 eks. mva
Tillegg innoverslåande dørb. (ingen garanti)	Kr. 1625 / 1300 eks. mva

# Hyttedører

Hyttedørene har aluminium-fuktsperre i kryssfinéren på begge sider. Dei har også panel på begge sider. Det er viktig at dørene vert behandla likt på alle 6 sider/kantar, sjå vedlikehaldsråd som følgjer med dørene eller på vår heimeside.

- » Panel på inn- og utside (lik på begge sider)
- » Det er enkelt å skifte slagretning
- » Glasa er tolags isolerglas
- » Aluminium fuktsperre på inn- og utside
- » 35mm ramtre, 35mm isolering.
- » Karm med foringsspor, pakning, justerbare hengsler og hardtre terskel
- » Karmbreidde 92x40mm
- » Låsekasse: MU 1219 (tilsv. 8765) forsikringsgodkjend (FG)
- » Sluttstykke: MU 1263 forsikringsgodkjend (FG)
- » Sylinder: MU 301
- » Dørene kan berre produserast i ubehandla furu!

Vi kan levere tofløya og innoverslåande dører. Spesialmål vert berre leverte på halvmodul, kvar 5 cm. Vedlikehald og garanti, sjå s. 44 eller vår heimeside. Prisar er eks. vridar.

## Modulmål hyttedører

Standard modulmål: 8/9/10 x 19/20/21 .

Sjå side 2 for symbolforklaring til produkta.



Dovre hyttedør



Hafjell hyttedør



Lom hyttedør



Lom hyttedør



Otta hyttedør





# Bod / Garasjedør

- » Lom er ei boddør av høg kvalitet
- » Ikkje eigna for bruk i oppvarma rom
- » Ubehandla dør har furupanel på utsida og finert glatt innside
- » 35mm ramtre, 35mm isolering
- » Karm med foringspor, pakning, justerbare hengsler og hardtre terskel
- » Karmbreidde 92mm x 40mm.
- » Låsekasse: MU 1216 (tilsv. Assa 565)
- » Sluttstykke: MU 1254
- » Sylinder: MU 301
- » Dørene kan berre produserast i ubehandla furu!

Vi kan levere tofløya og innoverslåande dører. Spesialmål vert berre leverte på halvmodul, kvar 5 cm. Vedlikehald og garanti, sjå side. 44 eller vår heimeside. Prisar er eks. vridar.

## Modulmål boddør

Standard modulmål: 8/9/10 x 19/20/21 og 8/9 x 18.

Sjå side 2 for symbolforklaring til produkta.

Modell	Grunnpris
Dovre hyttedør	Kr. 5838 / 4670 eks. mva
Hafjell hyttedør	Kr. 6955 / 5564 eks. mva
Lom hyttedør	Kr. 5005 / 4004 eks. mva
Vågå hyttedør	Kr. 5421 / 4337 eks. mva
Otta hyttedør	Kr. 5708/ 4566 eks. mva
Lom boddør	Kr. 3614 / 2891 eks. mva
Diverse tillegg	
Grunnpris tofløya / dør med sidefelt	3 x dørprisen
Grunnpris andre storleikar en standard (heile 5 cm)	1,5 x dørprisen
Grunnpris innoverslåande dørblad (ingen garanti)	1,5 x dørprisen



Lom boddør



► Oversikt over tillegg og prisar på side 42-43. Prisar er eks. vridar.

# Øvrige produkt

Mange dører i huset har spesielle funksjonar. Dei skal gjere meir enn å vere ein barriere mellom to rom. Nokon har som spesialitet å halde kulda på loftet der ho høyrer heime, medan andre skal halde den behagelege varmen inne i badstua. Brannsikkerheit og smarte løysingar for å spare plass er også ting vi arbeider med. Her finn du dører og andre produkt som alle dekkjer kvart sitt spesialfelt.





# Prosjekt / Brann og lyd

Vi kan levere det meste av dører til prosjektmarknaden, ta kontakt for pristilbud. Lagerførte dører i kvit NCS S0502-Y, ferdig montert i karm. Andre fargar og utføringar vert leverte på bestilling. Sertifisert og skilta. Vi lagerfører også dei klassa innerdørene i modul 11x21 til 1,5 x dørprisen.

**Sjå side 2 for symbolforklaring til produkta.**

Modell	Grunnpris
Innerdør EI30	Kr. 4290 / 3432 eks. mva
Innerdør EI30/DB35	Kr. 5330 / 4264 eks. mva
Innerdør EI60	Kr. 7150 / 5720 eks. mva
Ytterdør EI30 / DB30	Kr. 9750 / 7800 eks. mva

## Innerdør EI30/DB35 kvit slett

- » Brannklassifisert EI30
- » Lydklassifisert DB35
- » 52mm dørblad
- » Karm, kvitmala frå fabrikk - 42x92 mm
- » Låskasse 565, sluttstykke 2863-5
- » Hengsler tre stk, NTR 110-30TSS zn
- » Innerdørene skal ikkje ha større temperaturskilnad enn ca +/- 5 grader på kvar side av døra

## Innerdør EI30 kvit slett

- » Brannklassifisert EI30
- » 40mm dørblad
- » Karm, kvitmala frå fabrikk - 42x92 mm
- » Låskasse 565, sluttstykke 2864-2
- » Hengsler 3 stk, 3248-110TMKS zn
- » Innerdørene skal ikkje ha større temperaturskilnad enn ca +/- 5 grader på kvar side av døra

## Innerdør EI60

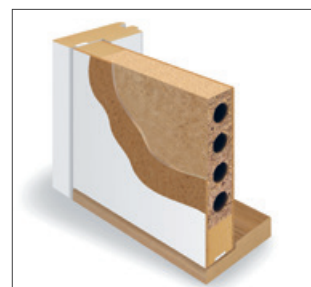
- » Brannklassifisert EI60
- » 54mm dørblad, kjerne av trefibermasse
- » Dørblad og karm er kvitmåla frå fabrikk
- » Låskasse 565, sluttstykke 1887-2
- » Hengsler 3 stk. Abloy 3248-110TMKSS
- » Innerdørene skal ikkje ha større temperaturskilnad enn ca. +/- 5 grader på kvar side av døra

## Ytterdør EI30/ DB30 (leilighetsdør)

- » Brannklassifisert EI30
- » Lydklassifisert dB30/ RW35
- » 62mm dørblad, kjerne av trefiberplate og steinull
- » HDF plate med 0,5mm aluminiumsplate på begge sider
- » Kvit, NCS S 0502-Y
- » Karm, kvitmala frå fabrikk - 42x105 mm
- » Låskasse Assa 8765, sluttstykke Assa 1887-2
- » Hengsler 3stk. Abloy 110x36 KSS ZN
- » U-verdi 1,0



Innerdør EI30 / DB35

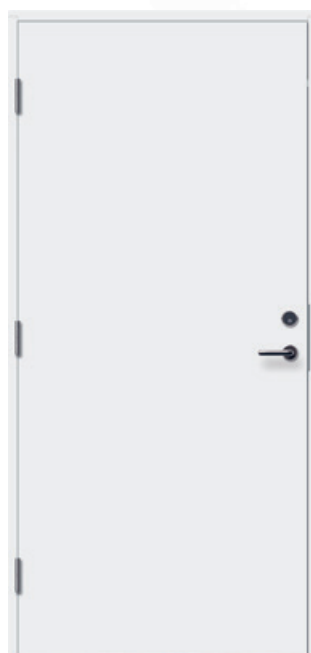


Innerdør EI30



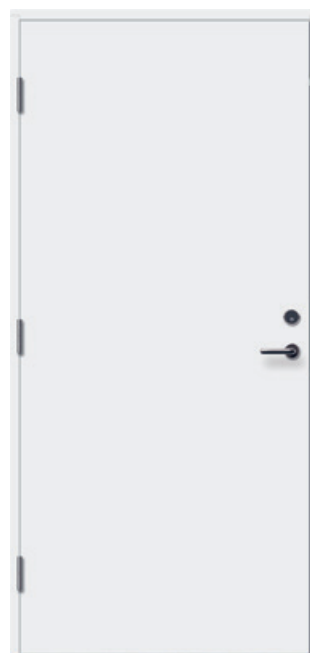
Innerdør EI30

**L 3 10**



Innerdør EI30/DB35

**L 3 10**



Innerdør EI60

**L 5**



Ytterdør EI30 / DB30

**L 4**

# Ståldører

Vi formidlar brannklassifiserte ståldører frå ein av dei leiande produsentane i Norge. Brannklassifiserte ståldører har overfals og er i standard utføring produserte med 1,25 mm stålplater som er falsa og sveisa saman. Dørblada har innvendig avstivingar, er 52mm tjukke og isolert med mineralull. Dørene leverast som standard i grunna utførelse, men kan leverast ferdig behandla, galvanisert eller i rustfri utførelse.

Dørene leverast i følgjande klasser og storleikar:

## Brannklassar:

- » A30/A30S, A60/A60S
- » A90/A90S, A120/A120S

## Maks modulmål:

- » 1-fløya 150x300 cm
- » 2-fløya 300x300 cm

## Resultat lydtest:

- » 1-fløya 42dB
- » 2-fløya 40 dB

Brannklassifiserte A30 og A60 tette ståldører kan produserast med glas. Glaset kan monterast i dørblad, sidefløy eller begge.

Maksimum glasmål 980 x 1.790 mm, i dører opp til modulmål 250 x 210 cm. Maks 300 x 900 mm for dører opp til modulmål 250 x 250 cm.

Dørene leverast i ei rekke variantar og med eit bredt spekter av beslag, og er sertifisert i Nemko Certification og merka med NS-skilt.

Ta kontakt på [post@bygg1.no](mailto:post@bygg1.no) for pristilbod.

**Sjå side 2 for symbolforklaring til produkta.**



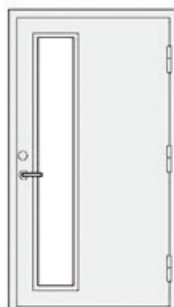
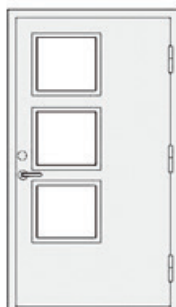
Innerdør EI30



Innerdør EI30



## Glasopning i tette dører brannklasse A30 og A60



# Byggedør

Dette er ei enkel uisolert byggedør, med slett furu-finér på inn- og utside. Ho er symmetrisk, slik at same døra kan nyttast med venstre eller høgre slagretning.

- » Finert innside og utside
- » Uisolert
- » Furukarm med pakning
- » Assa 565 låskasse, utan sylinder
- » Leverast som utoverslåande
- » Lagerførte storleikar: 9/10x21
- » Prisar er eks. vridar og sylinder
- » Den svarte byggedøra er behandla med eit strøk svartmaling på dørbladet

Sjå side 2 for symbolforklaring til produkta.



Svart byggedør



Byggedør



# Badstudør

- » Standardstorleikar: 7 X 19/20
- » Dørene kan brukast som venstre- og høgre dør
- » Lik inn- og utside
- » 8mm herda røykfarga glas, eller med frosta glas
- » Glasdøra har furukarm med pakning og rullelås (4238), utan terskel

Sjå side 2 for symbolforklaring til produkta.



Badstudør - Frosta glas



Badstudør - Røykfarga glas



Produkt	Grunnpris
<b>Byggedør</b>	
Svart byggedør	Kr. 3016 / 2413 eks. mva
Ubehandla byggedør	Kr. 2366 / 1893 eks. mva
<b>Badstudør</b>	
Badstudør - frosta glas	Kr. 6406 / 5125 eks. mva
Badstudør - røykfarga glas	Kr. 4745 / 3796 eks. mva

# Kottdører

## San 60 EI30

- » San 60 er ei brannklassa kottdør, EI30 i ubehandla MDF med overfals
- » Ubehandla karm
- » 60mm isolering gir u-verdi 1,0
- » Karm 32x92mm med pakning på dørbladet
- » San 60 vert også produsert som ferdig behandla

## San 70 kvit

- » San 70 kvit har kvitmala MDF med overfals
- » Kvitmala karm
- » 70mm isolering gir u-verdi 0,4
- » Karm 32x92mm med pakning på dørbladet
- » San 70 kvit kan mot tillegg leverast i spesialmål: Breidde 495mm > 900mm. Høgde 495mm > 1400mm
- » San 70 er ferdig behandla på både dørblad og karm

Sjå side 2 for symbolforklaring til produkta.



San 60 EI30



San 70 kvit



Fastmontert handtak kan leverast i tillegg



Karmyttermål	Grunnpris
<b>San 60</b>	
54 x 79	Kr. 2639 / 2111 eks. mva
58 x 110	Kr. 3055 / 2444 eks. mva
<b>San 70 kvit</b>	
54 x 54	Kr. 1961 / 1569 eks. mva
54 x 69	Kr. 1961 / 1569 eks. mva
54 x 79	Kr. 1961 / 1569 eks. mva
54 x 89	Kr. 1961 / 1569 eks. mva
54 x 109	Kr. 2221 / 1777 eks. mva
54 x 139	Kr. 2574 / 2059 eks. mva
Fastmontert handtak	Kr. 195 / 156 eks. mva



# Loftstigar

Våre loftstigar er godt isolerte og har ein konstruksjon som eliminerer kuldebru og gir maksimal isolering og tetting. Stigane er kraftige med 8 cm inntrinn og utvendig breidde på 40 cm. **Sjå side 2 for symbolforklaring til produkta.**

## Lex

- » Lex kan ha takhøgdd opp til 2700 mm, med 3 ledd. Sjå skisse.
- » På Lex kan det monterast ein forlengar for takhøgdder opp til 3200mm. Grunnpris: Kr. 888 / 710 eks. mva
- » Lex 30 har kvit grunna luke og ubehandla karm
- » Lex 70 har ferdig kvitmala luke og karm
- » Lex 70 70 x 113 har kvit grunna luke og ubehandla karm
- » Lex 60 har ubehandla luka og karm
- » Lex 30 har 30 mm isolering, gir ein u-verdi på 0,82 w/m<sup>2</sup>k
- » Lex 70 har 70 mm isolering, gir ein u-verdi på 0,4 w/m<sup>2</sup>k
- » Lex 60 har brannklasse EI30 og 60 mm isolering, u-verdi 1,0 w/m<sup>2</sup>k

## Iso 70

- » Iso 70 kan ha takhøgdd opp til 2500mm, med fire ledd
- » Iso 70 har ferdig kvitmala luke og karm
- » Iso 70 har 70mm isolering, som gir ein u-verdi på 0,4 w/m<sup>2</sup>k
- » Karmen er frest inn, slik at luka ligg plant med karmen

## Overluke

Overluke for Lex 70 54x113, gir samla u-verdi på 0,2 w/m<sup>2</sup>k  
Kr. 3628 / 2964 eks. mva

## Pocket

Vi har også ein loftstige i furu, produsert av "Pocket".  
55x99 mm. Denne har u-verdi på 1,0 og stige med 5 mm inntrinn. Kr. 4746 / 3957 eks. mva



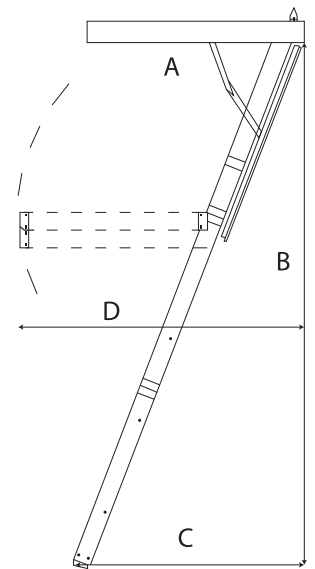
Lex 70 Sax



Lex 70 Sax



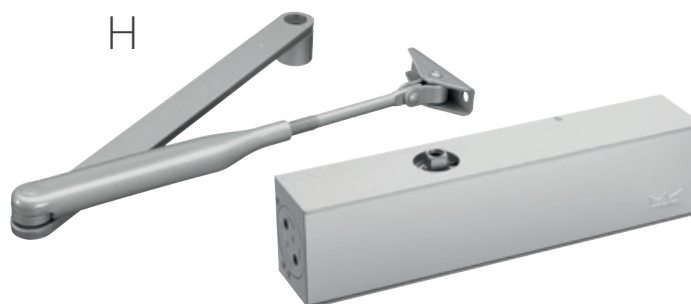
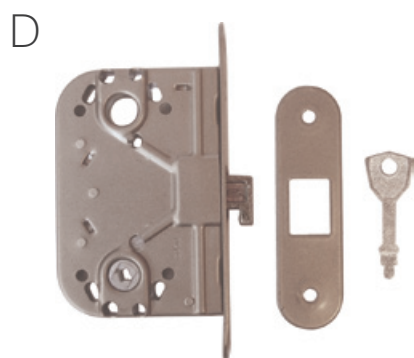
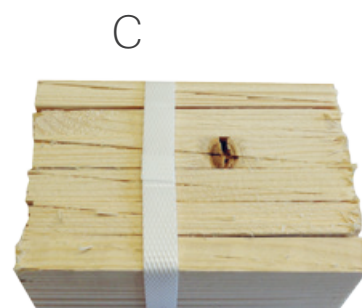
Lex



Karmyttermål	Grunnpris
<b>Lex 30</b>	
54x113	Kr. 2366 / 1893 eks. mva
67x113	Kr. 2925 / 2340 eks. mva
<b>Lex 70</b>	
54x113	Kr. 3628 / 2902 eks. mva
70x113 (kvit grunna)	Kr. 3614 / 2891 eks. mva
<b>Lex 60</b>	
54x113	Kr. 4446 / 3557 eks. mva
70x113	Kr. 5004 / 4004 eks. mva
<b>ISO 70</b>	
54x99	Kr. 3628 / 2902 eks. mva
<b>Lex 70 Sax</b>	
54x82	Kr. 12584 / 10067 eks. mva
54x113	Kr. 12584 / 10067 eks. mva

	B	C	D
	Takhøgdd	Golvpass	Gangbreidde
<b>LEX</b>	2400	1160	1560
<b>LEX</b>	2500	1200	1560
<b>LEX</b>	2700	1305	1560
<b>ISO 70</b>	2500	1330	1430
<b>LEX 70 SAX</b>	2500	1130	820/1130

# Tilleggsprodukt



Produkt	Grunnpris
A WC skilt til innerdør	Kr. 221 / 177 eks. mva
B Justeringsskruar 6x8 mm. 8 pk.	Kr. 53 / 42 eks. mva
C Trekilar. 16 pk.	Kr. 48 / 38 eks. mva
D Hakelås	Kr. 695 / 556 eks. mva
E Skål (2 stk)	Kr. 156 / 125 eks. mva
F Ring	Kr. 313 / 250 eks. mva
G Innfelt WC skilt for skyvedør	Kr. 884 / 707 eks. mva
H Dorma dørpumpe TS 83 EN 3-6	Kr. 1818 / 1454 eks. mva

# Dørvridarar

Vi har stilreine dørvridarar i matt krom av god kvalitet på lager. Vridar i matt krom til ytterdør har returfjær og skjulte skruar.

Nr	Type Nøkkelskilt	Nøkkelskilt	Pris
1	Matt krom innerdørvridar	X	Kr. 250 / 200 eks. mva
2	Matt krom ytterdørvridar		Kr. 563 / 450 eks. mva
3	Rustfri innerdørvridar	X	Kr. 775 / 620 eks. mva
4	Rustfri ytterdørvridar		Kr. 625 / 500 eks. mva
5	Matt krom innerdørvridar	X	Kr. 450 / 360 eks. mva
6	Matt krom ytterdørvridar		Kr. 450 / 360 eks. mva



1



2



3



4



5



6

## Voksklut

**Nyheit!** Visste du at ytterdører skal behandlast minst ein gong i året?

Eingongsklut til vedlikehald av ytterdører og vindu.

Ved bruk av vokskluten vert overflata impregnernt og vannavvisande. Malinga får ein ny glød og eit beskyttande lag mot fukt og skit.

Kr. 250 / 200 eks. mva



# Vedlikehald

## Innerdører

Reingjering/overflatebehandling og smøring av beslag er avgjerande for døra si levetid. Bygg 1 innerdører kan tørkast av med mildt såpevatn. Ikkje bruk sterke vaskemiddel.

## Malte ytterdører

Ytterdørene kan reingjerast med vatn tilsett bilshampo, og bør voksast minst ein til tre gongar pr. år for å beskytte døra og halde overflata blank

Sjå side 43 for voksklut.

## Ubehandla hytte/bod-dører

Dør og karm vert levert ubehandla og må behandlast før bruk. Det vert anbefalt å bruke kvistlakk, før 2 strøk grunning. Spør din fargeforhandlar om dørmaling som toppstrøk. Unngå mørke fargar dersom døra skal stå i direkte sollys.

Ta ut pakning før du behandlar karmen. Døra må behandlast på nytt før sol og vatn har brote ned overflata.

NB! Dørene skal behandlast likt på begge sider, og på alle fire kantar. Sjå instruks som følgjer med dørene. For meir informasjon, sjå [www.bygg1.no](http://www.bygg1.no)

# Transport

Vår transportør er Bring Cargo. Ved bruk av omfattande distribusjons- og terminalnettverk, hentar og leverer dei våre sendingar til mottakarar over heile landet. Forutsigbare framføringstider er

viktig for oss og våre kundar. Bring Logistics har sterk fokus på kvalitet, og ved hjelp av skanning kan vi dokumentere alle hendingar. Sjå elles våre salgs- og leveringsvilkår på [www.bygg1.no](http://www.bygg1.no).

# Garanti

## NS 3420-R gjeld

Bygg 1 Produkter AS sine sals- og leveringsvilkår følgjer standarden for kjøp av byggevarer, NS 8409. Med mindre noko anna er skriftleg avtalt. Sjå elles våre sals- og leveringsvilkår på vår heimeside.

For at garantien skal gjelde, må dørene vere monterte fagmessig og Bygg 1 sine vedlikehaldsråd vere følgde.

Det er 2 års garanti mot fabrikkfeil, gi beskjed snarast dersom du finn manglar på produkta. Mottakar pliktar å anmerke transportskadar på fraktbrevet ved mottak. Dersom dette ikkje er følgt opp av mottakar, vert ikkje skaden erstatta av transportør. NS 8409.

Garantien gjeld ikkje dersom produktet er handtert, montert eller oppbevart på ein uforsvarleg måte, eller i eit klima som ikkje var tiltenkt det aktuelle produktet. Det er ikkje garanti på innover-slåande dører eller dør montert i fasade utan delvis beskyttande tak. Dersom ein finn feil eller manglar før montering, skal ein ikkje montere eller ta i bruk produktet. Er produktet montert og tatt i bruk, vert dette å regne som at produktets utføring og overflate er akseptert. Unngå mørke fargar om døra skal stå i direkte sollys.

Grensa for planavvik på dørblad er 4mm, målt på døra si langside, i samsvar med NS3141/SS871303. Det er ikkje grunnlag for reklamasjon dersom avviket er mindre enn dette. Det er ikkje malingsgaranti på mala karmar.

## Innerdører

- » To års garanti mot fabrikkfeil, dersom monterings- og vedlikehaldsråd er følgde
- » Innerdører er ikkje konstruerte for å tole store endringar/skilnader i fukt eller temperatur. Dersom dørene slår seg som eit resultat av dette, gjeld ikkje garantien

## Ytterdører

- » Ti års formgaranti mot spenn i dørbladet
- » To års fabrikkgaranti på beslag, maling og liming
- » Ti års glasgaranti mot kondensering

Det er ikkje garanti på standard ytterdører med mørkare farge enn NCS 7500.

## Hyttedører

- » Ti års formgaranti mot spenn i dørbladet
- » To års fabrikkgaranti på beslag og liming
- » Ti års glasgaranti mot kondensering

## Låssystem

Ved feil på låssystem kontakt [trioving.no](http://trioving.no).

FDV dokument finn dykk på heimesida vår. Fargenyansen på bilde av dører i brosjyren kan avvike noko i forhold til det verkelege produkt. Vi tek atterhald om trykkfeil i brosjyra.

# Teknisk informasjon

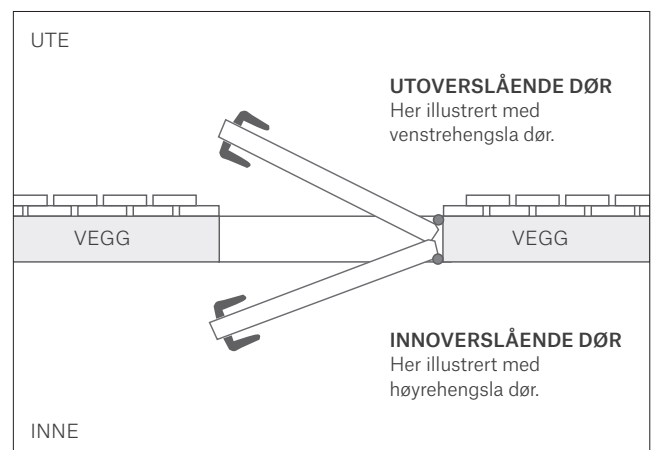
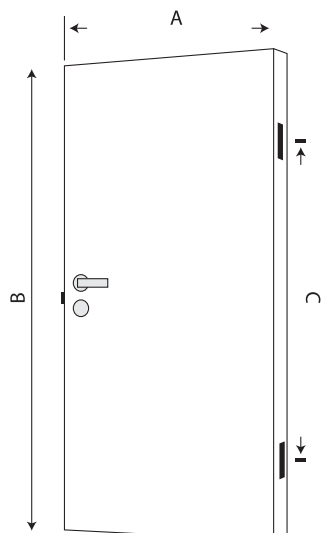
## Formpressa innerdører

Dørbladmål	Utv. karm mål	Modul
625x1840 mm	690x1890	M 7x19
725x1840 mm	790x1890	M 8 x19
825x1840 mm	890x1890	M 9x19
925x1840 mm	990x1890	M 10x19
625x1940 mm	690x1990	M 7x20
725 x1940 mm	790x1990	M 8x20
825x1940 mm	890x1990	M 9x20
925x1940 mm	990x1990	M 10x20
625x2040 mm	690x2090	M 7x21
725x2040 mm	790x2090	M 8x21
825x2040 mm	890x2090	M 9x21
925x2040 mm	990x2090	M 10x21
<b>Tofløya:</b>		
625+625x1940 mm	1320x1990	M 13x20
725+725x1940 mm	1520x1990	M 15x20
825+825x1940 mm	1720x1990	M 17x20
925+925x1940 mm	1920x1990	M 19x20
625+625x2040 mm	1320x2090	M 13x21
725+725x2040 mm	1520x2090	M 15x21
825+825x2040 mm	1720x2090	M 17x21
925+925x2040 mm	1920x2090	M 19x21
<b>Dører med sidefelt:</b>		
725+395x2040 mm	1190x2090	M 12x21
825+395x2040 m	1290x2090	M 13x21
925+395x2040 mm	1390x2090	M 14x21
725+395x1940 mm	1190x1990	M 12x20
825+395x1940 mm	1290x1990	M 13x20
925+395x1940 mm	1390x1990	M 14x20

### Standard dørbladmål

- » A-625, 725, 825, 925 mm
- » B-1840, 1940, 2040 mm
- » C-1540 mm

Ved bruk av 14 mm underliggende terskel, legg på 14 mm på høyda.



Slagretninga vert bestemt ut frå sida der ein ser hengslene.

# Prisar

Innerdører	Grunnpris
Låskasse til innerdør 2014	Kr. 260 / 208 eks. mva
Nøkkel til 2014 låskasse	Kr. 26 / 21 eks. mva
Låskasse for sylinder til innerdør (2016)	Kr. 695 / 556 eks. mva
Sylinder til innerdør (må ha 2016 låskasse) TV 5545	Kr. 695 / 556 eks. mva
WC-skilt, utanpåliggende	Kr. 221 / 177 eks. mva
WC-skilt, innfelt for skyvedør	Kr. 796 / 637 eks. mva
Låskasse for skyvedør 4249	Kr. 695 / 556 eks. mva
Tillegg skyvedør (std. dørblad med spor inkl. skåler og ring). Eigne prisar for Kari, Ida og Sletten.	Kr. 500 / 400 eks. mva
Ida/Kari tett skyvedør	Kr. 1830 / 1464 eks. mva
Sletten tett skyvedør	Kr. 1335 / 1068 eks. mva
Stoppar til tofløya skyvedørskarm	Kr. 118 / 94 eks. mva
Beslag til skyvedør (ring og 4 skåler), matt krom	Kr. 500 / 400 eks. mva
Kvite skåler til skyvedør (2 skåler)	Kr. 156 / 125 eks. mva
Propper til innerdører (8stk) Ø 12,5	Kr. 35 / 28 eks. mva
<b>Formpressa innerdører</b>	
Sletten m/karm spesialmål (7/8/9/X18 + 11/12/13x21 på lager)	Kr. 3045 / 2436 eks. mva
Sletten sporfrest som Kari m/std. karm (7/8/9x18 på lager)	Kr. 5475 / 4380 eks. mva
Sletten (med karm) på spesialmål - maks M13x25	På førespurnad
Tillegg skråskjæring inkl. karm	Kr. 6240 / 4992 eks. mva
Tillegg for anna glas (frosta, sota, cotswold, hamra)	Kr. 1113 / 890 eks. mva
Tillegg spesialfarge pr. dørblad	Kr. 1335 / 1068 eks. mva
Tillegg spesialfarge pr. karm til innerdør	Kr. 835 / 668 eks. mva
Tillegg for ekstra våtromsbehandling	Kr. 416 / 333 eks. mva
Tillegg sparkeplate 200mm (blank)	Kr. 936 / 749 eks. mva
<b>Eksklusive innerdører</b>	
Dørblad med spesialmål - maks M13x24	På førespurnad
Karmar med spesialmål - maks M13x24	På førespurnad
Tillegg skråskjæring inkl. karm	På førespurnad
Fasettslipt glas (pr. rute) - Odin, Sigve og Thor	Kr. 1103 / 882 eks. mva
Tillegg for anna type glas (frosta, sota, cotswold, hamra)	Kr. 1113 / 890 eks. mva
Tillegg svart lasur på eikedører	Kr. 1300 / 1040 eks. mva
Tillegg kvit lasur på eikedører	På førespurnad
Tillegg laserte eikekarmar	På førespurnad
Tillegg spesialfarge, eksklusiv malt innerdør	På førespurnad
Tillegg spesialfarge pr. karm til malt std. innerdør	Kr. 835 / 668 eks. mva

Klassa- / prosjektdører	Grunnpris
Pris spesialmål utanom standard storleik	1,5 x dørprisen
Tillegg spesialfarge inkl. karm	Kr. 2275 / 1820 eks. mva
Tillegg for ekstra våtromsbehandling	Kr. 416 / 333 eks. mva
Tillegg sparkeplate 200mm (blank)	Kr. 936 / 749 eks. mva
Høgtrykkslaminat (pvc kantlister)	På førespurnad
Kantlister i heiltre (eik/ bøk)	på førespurnad
Kantlister i aluminium	på førespurnad
Heve-senketerskel	på førespurnad
Klemsikring	på førespurnad
Røntkendør med laminat inkl. blyplate i dørblad og karm (10x21)	Kr. 24250 / 19400 eks. mva

Ytterdører tillegg	Grunnpris
Andre storleikar enn standard - maks storleik enkeltdør M13x24	1,5 x dørprisen
Tofløya ytterdør og dør med hengsla sidefelt	2,5 x dørprisen
Tillegg spesialfarge inkl. karm (ikkje garanti på formstabilitet for dører mørkare enn NCS 7500)	Kr. 2275 / 1820 eks. mva
Tillegg spesialfarge overlys / SLP1	Kr. 2275 / 1820 eks. mva
Tillegg innoverslåande dørblad (ingen garanti)	Kr. 1625 / 1300 eks. mva
Tillegg andre typar glas enn standard (pr. dør)	Kr. 1170 / 936 eks. mva
Tillegg espanjolett låssystem	Kr. 2275 / 1820 eks. mva
Tillegg for skjulte hengsler (2 stk)	Kr. 3510 / 2808 eks. mva
Tillegg ytterdør laga som EI30 (gjeld berre tette dører)	Kr. 2275 / 1820 eks. mva
Tillegg sparkeplate 190mm (blank)	Kr. 975 / 780 eks. mva
Tillegg for dører produsert med teak eller kompaktlaminat	Kr. 3900 / 3120 eks. mva
Tillegg sporfrest innside (lik inn- og utside)	Kr. 2275 / 1820 eks. mva
Propper til ytterdører (8stk) Ø 16	Kr. 35 / 28 eks. mva

Hytte / bod	Grunnpris
Pris spesialmål utanom standard (heile 5 cm)	1,5 x dørprisen
Pris innoverslåande dørblad (ingen garanti)	1,5 x dørprisen
Pris tofløya / dør med sidefelt	3 x dørprisen
Tillegg sparkeplate (svart)	Kr. 695 / 556 eks. mva

Diverse prisar	Grunnpris
Låskasse 8765 FG godkjent	Kr. 695 / 556 eks. mva
Låskasse 565	Kr. 695 / 556 eks. mva
Låskasse 410	Kr. 825 / 660 eks. mva
Låskasse for sylinder til innerdør (2016)	Kr. 695 / 556 eks. mva
FG godkjent sylinder til ytterdør, matt krom	Kr. 2015 / 1612 eks. mva
Standard sylinder til ytterdør, matt krom	Kr. 695 / 556 eks. mva
Standard sylinder til klassifiserte dører, matt krom	Kr. 695 / 556 eks. mva
Sylinder til innerdør (må ha 2016 låskasse), matt krom	Kr. 695 / 556 eks. mva
Tillegg likelås FG godkjent sylinder, matt krom	Kr. 890 / 712 eks. mva
Tillegg likelås standard sylinder, matt krom	Kr. 890 / 712 eks. mva
Dørkikert krom 35-55mm / 50-57mm (løs).	Kr. 418 / 334 eks. mva
Dørkikert krom 35-55mm / 50-57mm montert	Kr. 650 / 520 eks. mva
Dorma dørpumpe TS 83 EN 3-6, CL-N armsett	Kr. 1818 / 1454 eks. mva
Ekstra nøkkel til ytterdørsylinder	Kr. 125 / 100 eks. mva
Nøkkel til 2014 låskasse	Kr. 26 / 21 eks. mva
Opningsnøkkel til kottdør	Kr. 195 / 156 eks. mva
Opningsstang til loftsstige	Kr. 260 / 208 eks. mva
Bunt trekilar 120mm, 16 stk.	Kr. 48 / 38 eks. mva
Kasse trekilar 120mm, 336 stk.	Kr. 998 / 798 eks. mva
Karmskruar (justering), 8stk 6x80mm	Kr. 53 / 42 eks. mva
Voksklut til polering av ytterdør	Kr. 250 / 200 eks. mva
Låsespray ASSA 75ml	Kr. 625 / 500 eks. mva
Låsefett ASSA 50ml	Kr. 438 / 350 eks. mva
Frakt (+ Kr. 150 eks. mva for Finnmark)	Kr. 563 / 450 eks. mva
Pall	Kr. 124 / 99 eks. mva

På alle ytterdører med glas kjem miljøavgift PCB ruteretur pr. glas i tillegg.  
 Prisane gjeld til 30.09.2015.

# BYGG 1

Design: Sommerseth Design AS - Trykk: Printing AS

## Bygg 1 Produkter AS

Industrivegen 32, 6155 Ørsta  
Tlf: 70 04 24 90 - Faks: 70 04 24 91  
post@bygg1.no - www.bygg1.no